

一、總論
二、本國
三、外國
四、附錄



l a n d

s e a p e

p o r t e r



Untitled

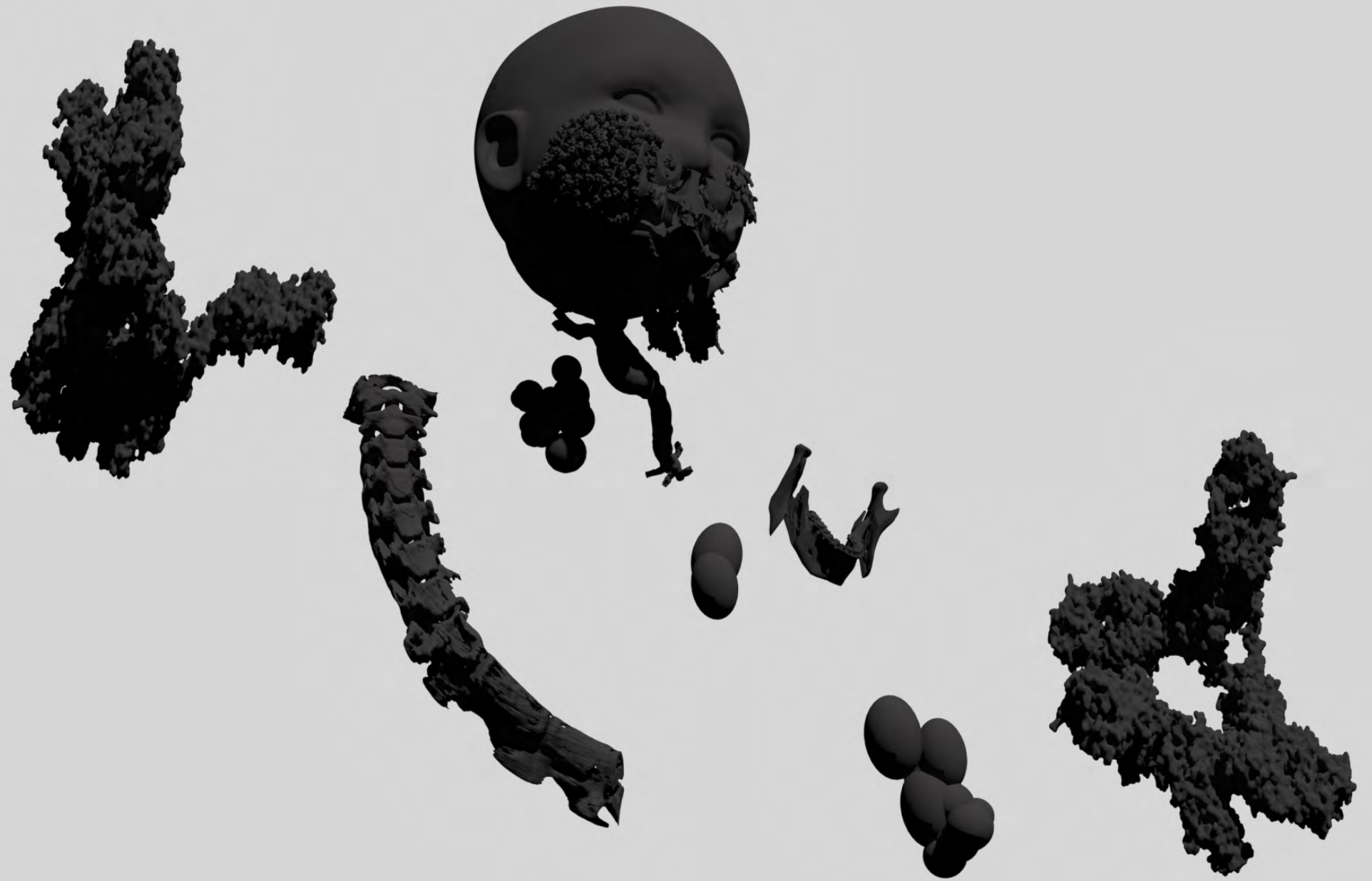
(eddy)

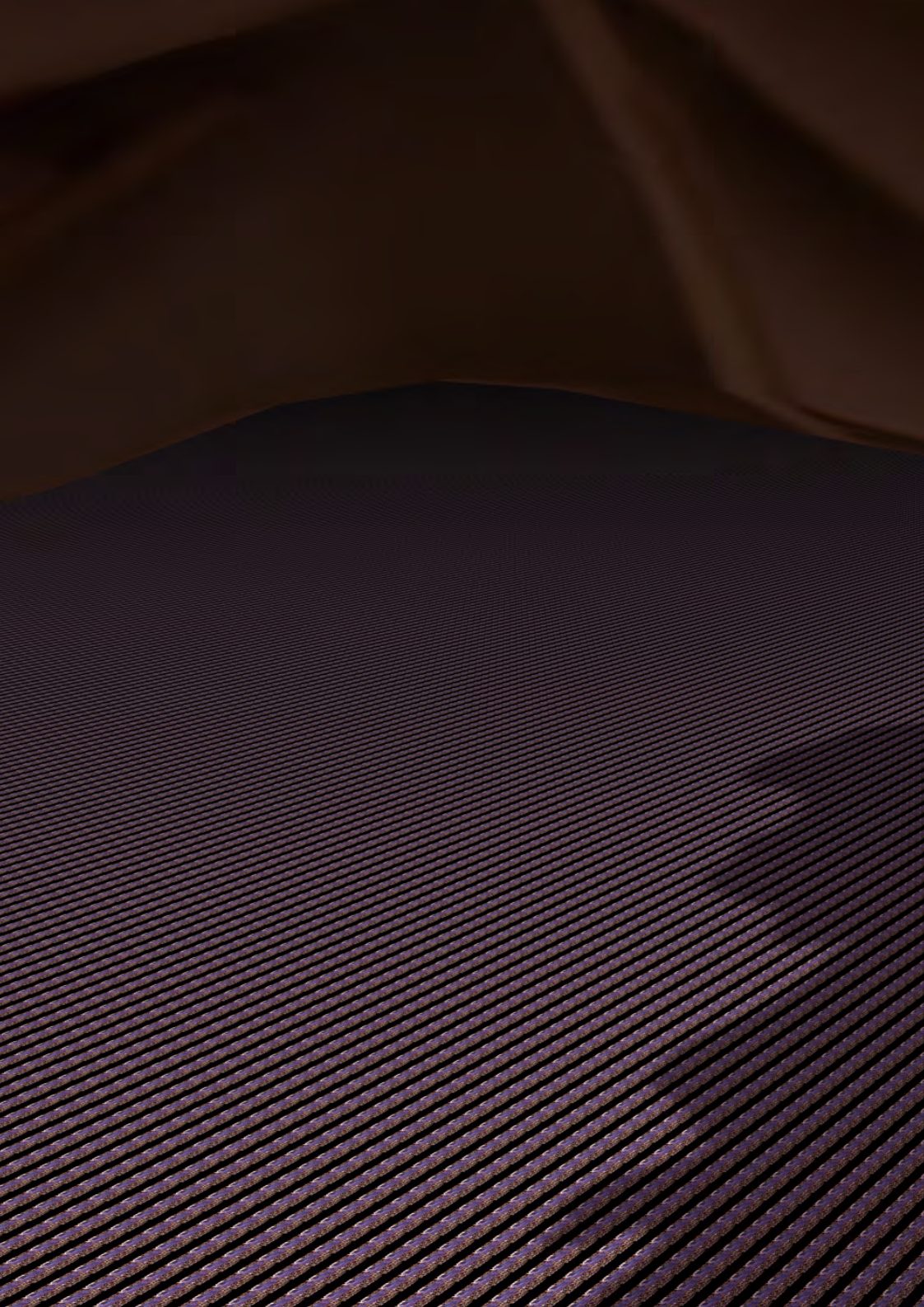




Untitled

(earth)





Untitled

(enclave)

M GALLERY

多重副本 可讀取的複數存在景觀

Multiple Copies Readable Multiplex Landscape

2022.1.6 Thu. 5.15 Sun.

總策展人 陳永賢 Curator Yung-Kwan Chan	協理 李卓人 Co-curator Tsz-yan Lee	策劃 李卓人 Planning Tsz-yan Lee	策劃 李卓人 Planning Tsz-yan Lee
--	--	--------------------------------------	--------------------------------------

展覽日期: 2022年1月6日(星期四) - 2022年1月15日(星期日)
 展覽時間: 上午10時 - 下午6時
 地點: 香港中文大學新館M Gallery
 查詢: 2339 3939

於世紀末與科技與網路相連的一個新時代，不斷變化的機器幾乎成為人類的夥伴，而在現實生活上延伸我們的身體，讓我們可以超越更多可能性。無形的日常生活與大量存貯於互聯網，我們如何管理這龐大，我們的線性在大數據中發展成網，因此科技與網路讓現今的生活型態變得難以分類，當許多的資訊與數據充斥在這些空間中時，其實顯示了我們缺少將生活的數量與在選擇，而且透過選擇，選擇，選擇與記憶在網路平台的互動，留下了許多多餘與正跡，不要讓這些數據與數據變成的多副本，從真正在發生的過程，有關轉錄、解讀、人類自身主體之間這些彼此互相依存關係變成了當今的生活景觀。或許，讓·庫拉 (Jean-Marie) 與的德法更加貼切，他在著作裡說人類可以將數據與記憶轉錄成電腦中，即使失去身體，其數據化的記憶與原來的本質並無不同。

The 20th century devices have become possibilities while sports are developing information is distributed the interaction of our identities and more relevant. In memories into computers remains.

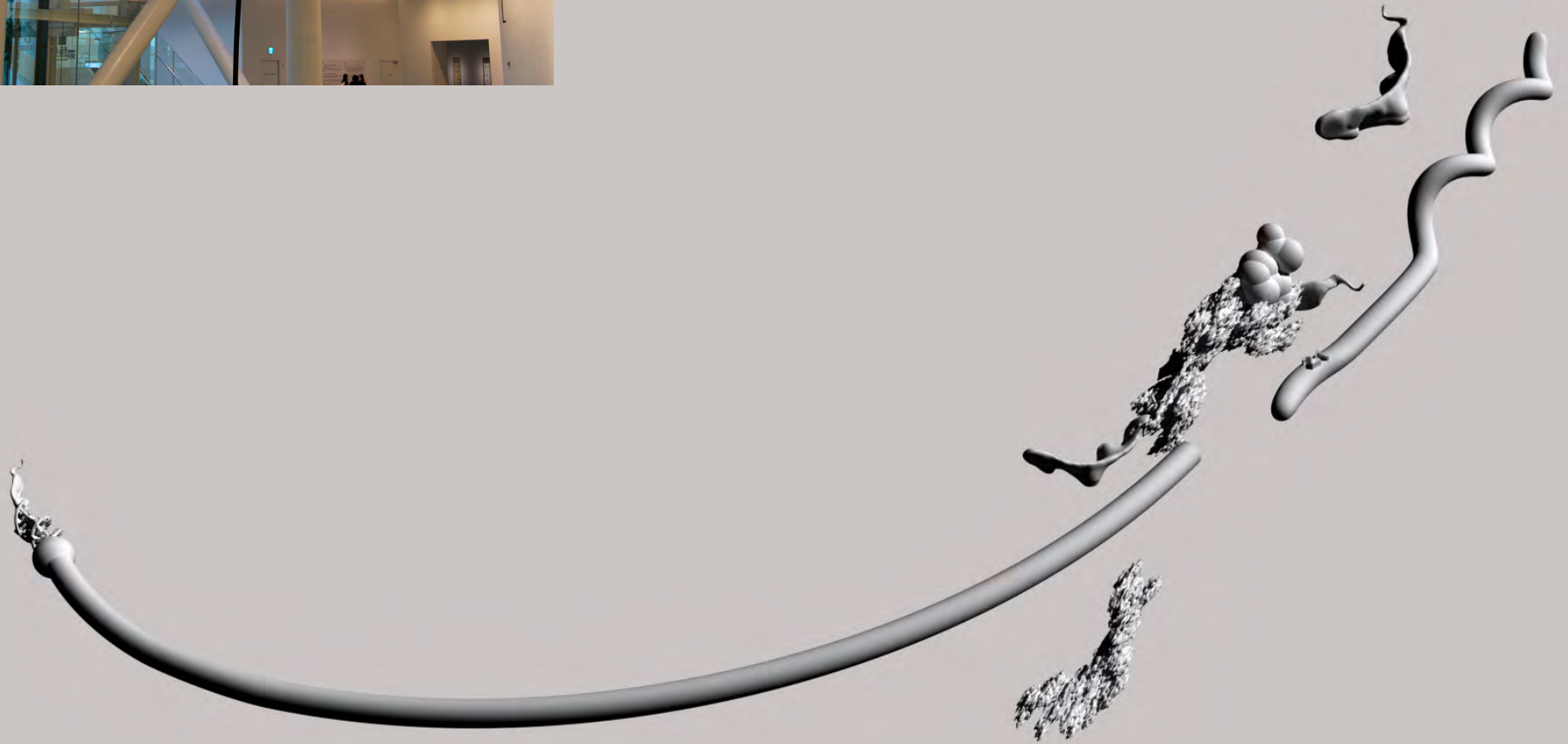
人們目前對於科技的便利，因為機器科技在現實生活與人類活動的巨大影響，以此來幫助人們在物理性上動作或改變，在心靈層面，人類在機器與網路，讓點點成網世界，讓網絡平台能出現多層平行世界，讓上面還有我們一部分的碎片，人們的記憶與數據，讓網絡上層層互連與互相影響的數據，多層存在已成為現今人們的日常，因為數據與網路，讓我們的副本從更真實與更虛幻的複製，所以當失去了科技與網路的載具及通訊時，我們會感覺失落，但當我們一部分的自身與記憶，被身體轉錄成電腦，這些不離棄及心虛。

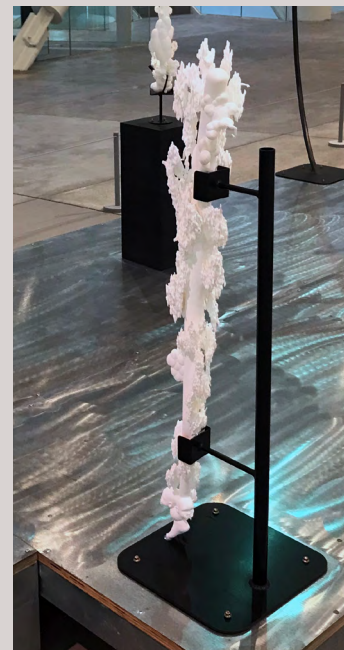
People are dependent on technology and creating or changing and diffuse their fragment of selves the limits of their everyday landscape anytime and anywhere internet. It's like a



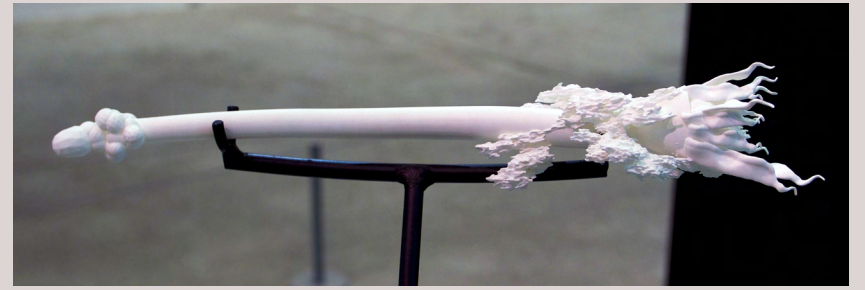
作品名稱: Multiple Copies Readable Multiplex Landscape
 藝術家: [Name]
 日期: 2022

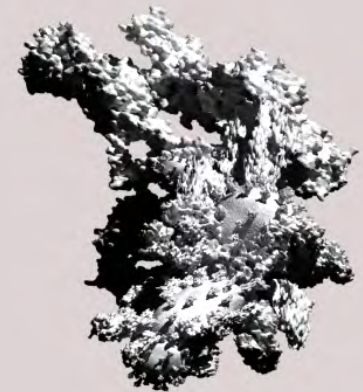
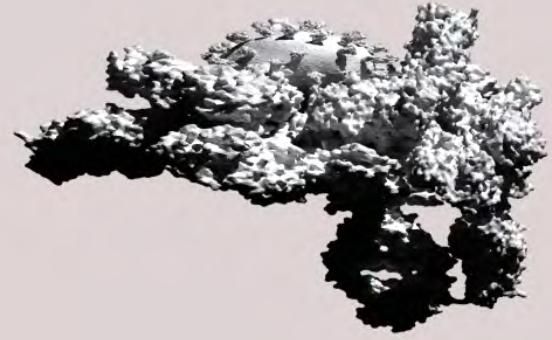
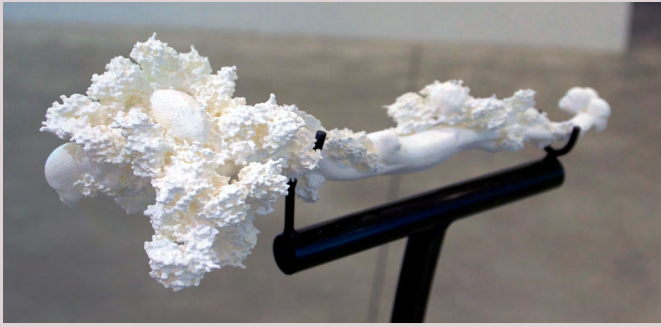




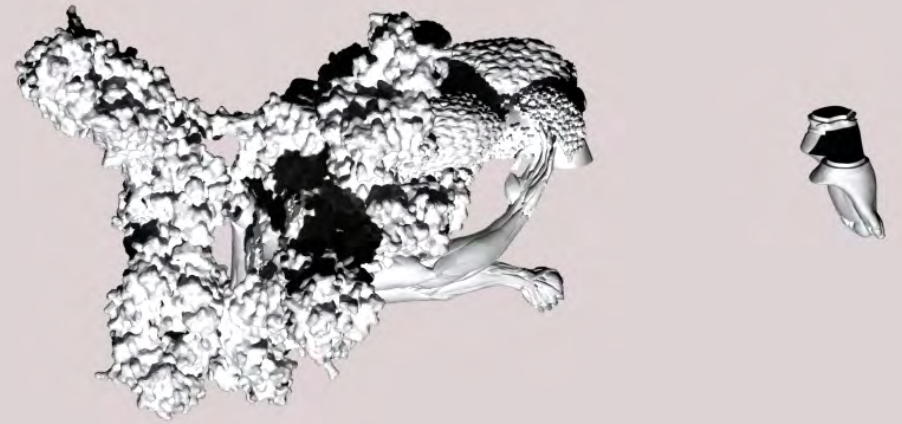
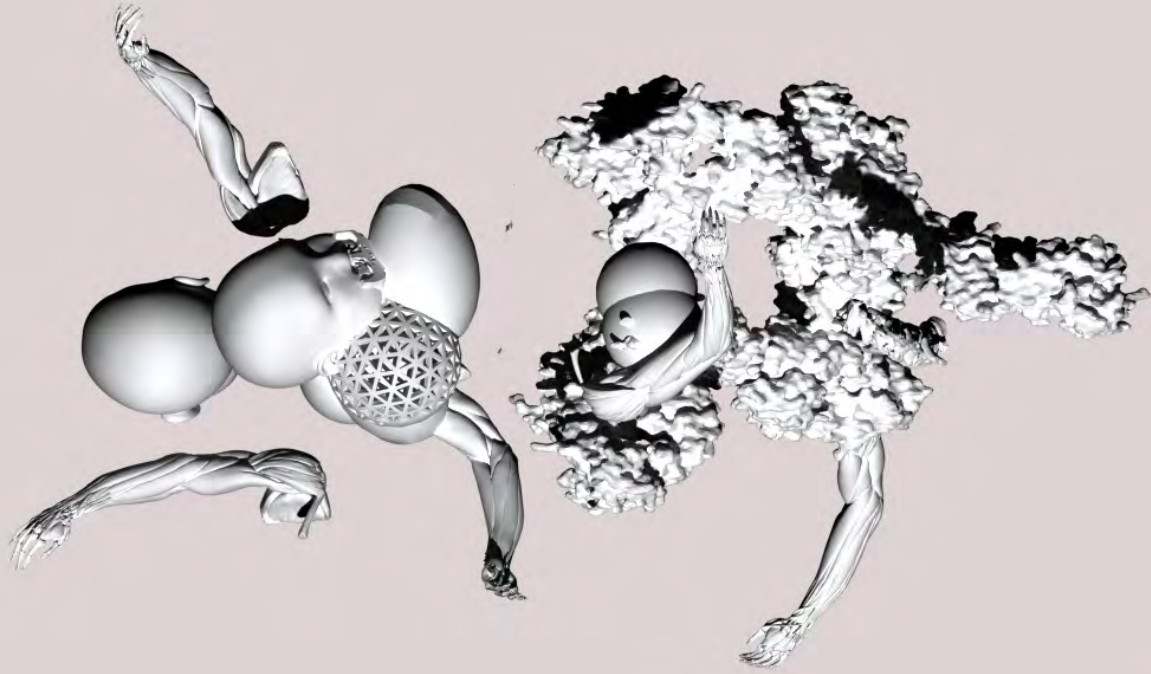










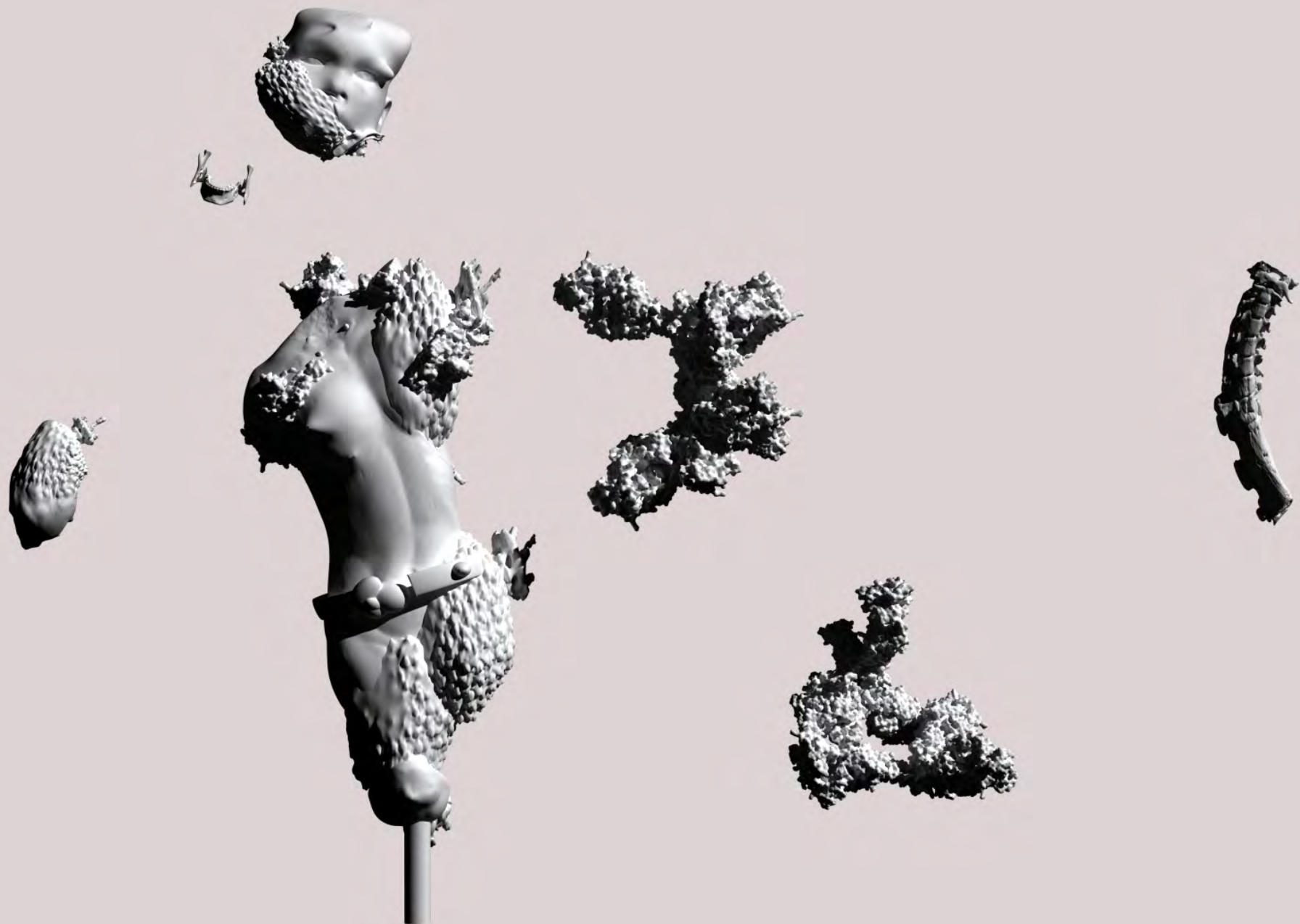




Untitled

(scepter)







Untitled

(elastic)





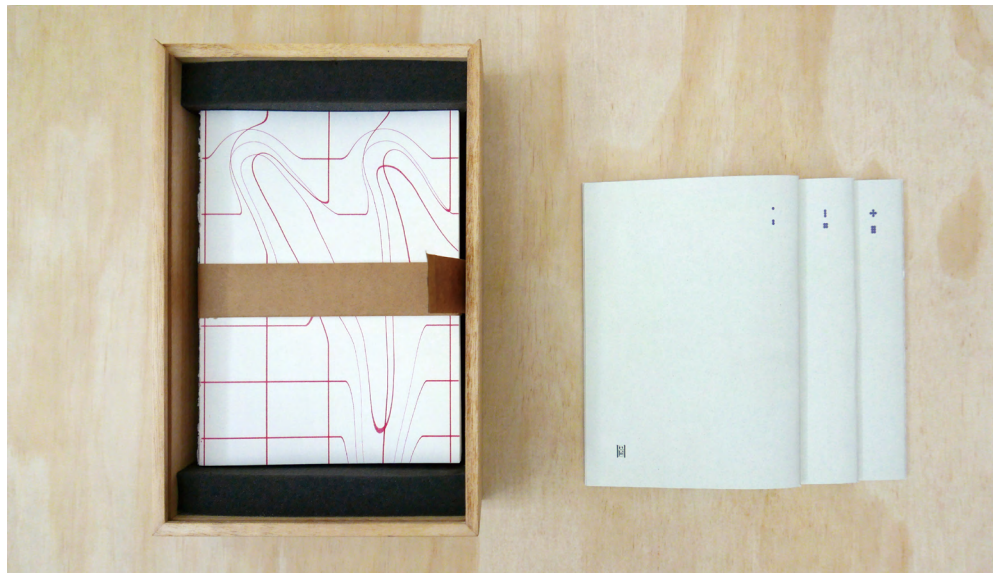
Untitled

(On the curtain wall)

50cm x 30,1cm x 45cm: SLA Resin 3D printing mechanism, spray paint, stainless steel, concrete, wood, PVC fabric, the fragments from the uniform of relief worker, fictionary catalogue, novels (3 volumes), wheels: 2022







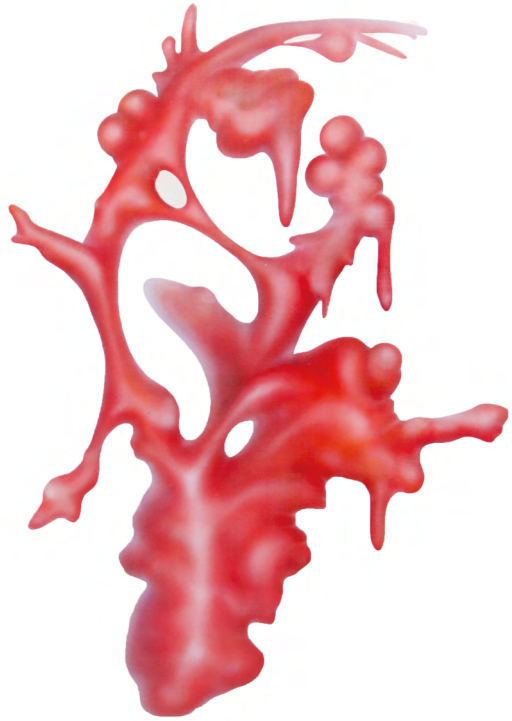
t u
&
the maps on the curtain wall
(novels and fictionary catalogue)

digital printed on: Catalogue (300p ivory paper with exposed spine case bound: 16,5cm x 22,4cm x 4cm), Novels (120gsm Crush paper with Saddle Stitch binding: 14,5cm x 21cm x 0,3cm x 3 volumes); 2022: 20 sets (wood boxes)



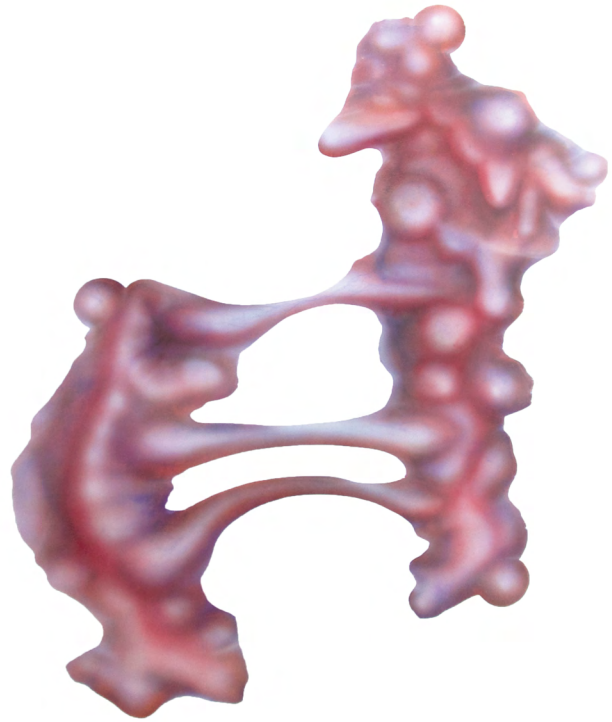


drawings of image



Untitled

(Image 3)



Untitled

(Image 4)



Untitled

(Image 5)



Untitled

(Image 8)



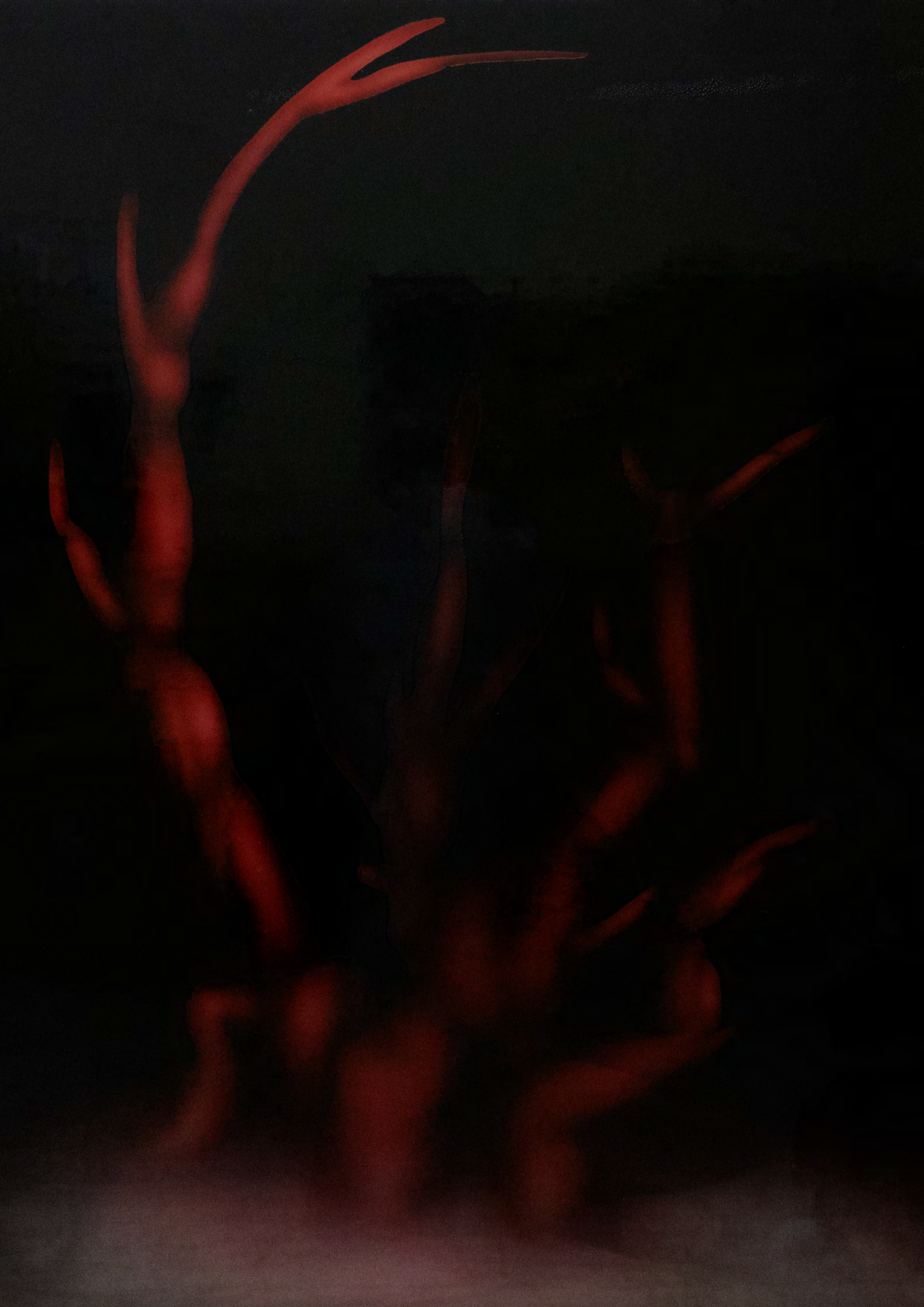
Untitled

(Image 12)



Untitled

(Image 13)



Untitled

(Image 14)





Untitled

(Image 15)





Untitled

(Image 16)





Untitled

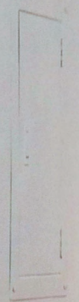
(Image 17)

100cm x 70cm; Acrylic on panel; 2022



Untitled

(Image 18: fly)





Untitled

(Image 19)



Untitled

(Image 20)





Untitled

(Image 21)





The Ways
to Dive
into the
Galaxy

