

6^{ÈME} FESTIVAL

DE SCULPTURE CÉRAMIQUE EUROPÉENNE

"LE POT-SCULPTURE"

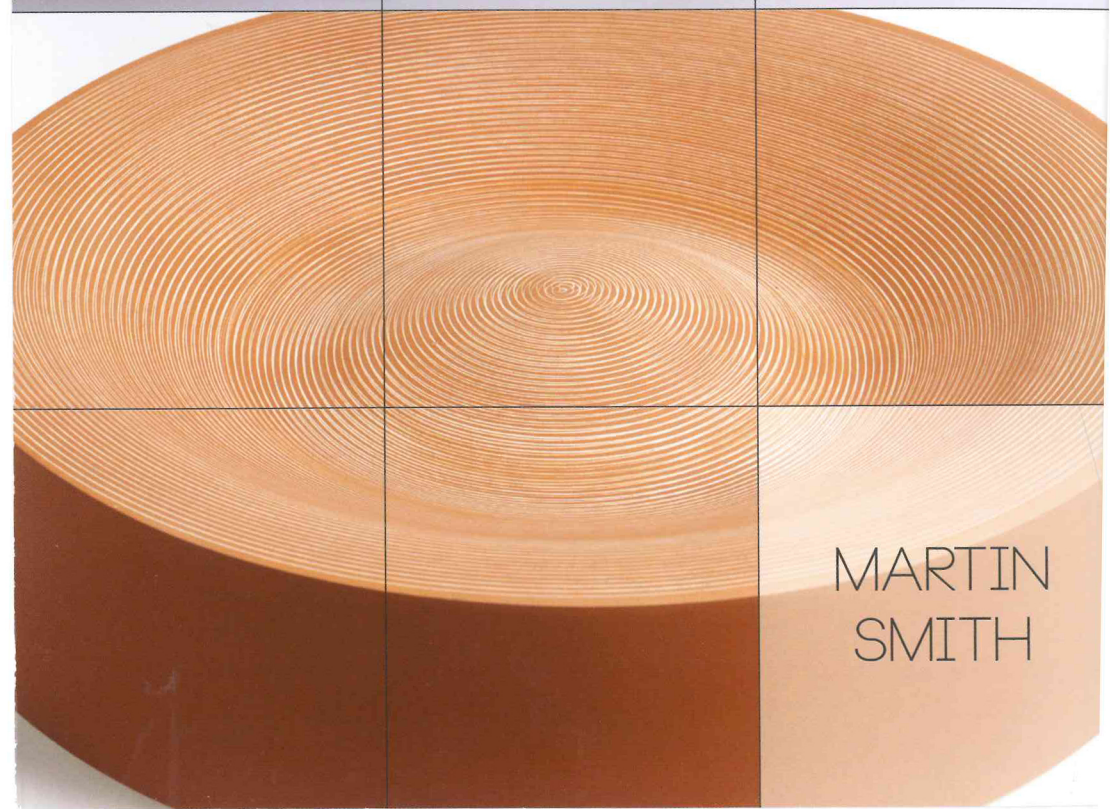
MONIKA DEBUS KEN EASTMAN WALTER KEELER KATE MALONE
BODIL MANZ MARTIN SMITH



KEN
EASTMAN



MARTIN
SMITH



WALTER
KEELER



KATE
MALONE



BODIL
MANZ



MONIKA
DEBUS

LE POT-SCULPTURE

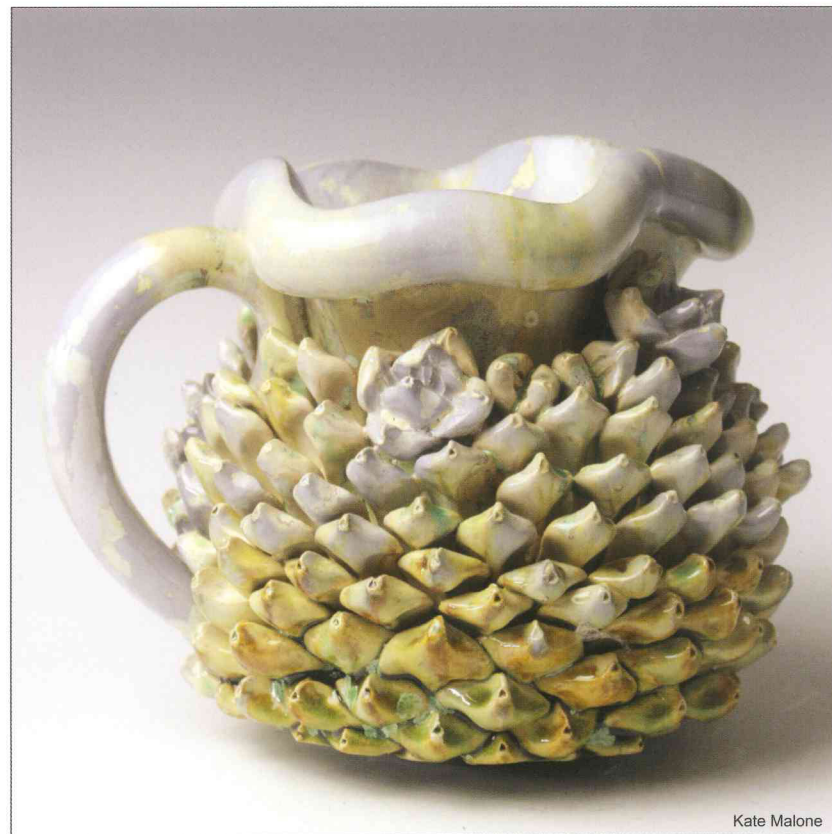
Ce 6^{ème} Festival s'intéresse à ce qui est, sans aucun doute, le développement le plus original et fondamental qu'ait connu la céramique d'atelier. Car, avec l'avènement d'une production industrielle bon marché, le pot utilitaire fait-main fut condamné, au moins économiquement, à devenir un joyeux anachronisme. Dès lors, ses valeurs ne seront que culturelles !

Mais loin des esprits artistes l'idée de le laisser tomber. Car il incarne, à lui seul, de vastes pans de notre histoire sociale, du paléolithique jusqu'aux années '60. Le contenant caduc est maintenant devenu une référence précieuse, une ressource à mille résonances, comme en témoignent les œuvres de nos six artistes, chacun icône dans son propre domaine.

Le pot est toujours là mais porteur d'interrogations nouvelles, vecteur de plus en plus explicite des préoccupations majeures du monde culturel contemporain.



Droits photographiques: Kate Malone / Adrian Sassoon, Bodil Manz / Brahl Fotografi, Martin Smith / Marsden Woo & Philip Sayer



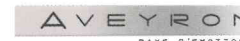
DU 7 JUILLET AU 22 AOÛT 2013

Inauguration le 7 juillet à partir de 17h00 en
présence de plusieurs des artistes

GALERIE DU DON



PÔLE EUROPÉEN



Galerie du Don, le Don du Fel 12140 le Fel, www.ledondufel.com, Tél: 05 65 54 15 15